

Klassenbriefkästen

Für die Post im Klassenzimmer

Mithilfe eines Klassenbriefkastens üben Schüler auf spielerische Weise ihre Schreibfertigkeiten.

Ständige Nutzung

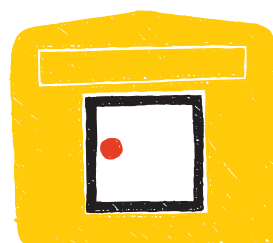
Bei der ständigen Nutzung des Briefkastens können Schüler jederzeit ihre Wünsche, Sorgen oder Vorschläge in einem Brief (ggf. auch anonym) aufschreiben. Der Kasten kann z. B. an einem bestimmten Wochentag von einem Kind geleert werden, das dann den Briefträger spielt und die jeweilige Post zum Empfänger (einem anderen Kind oder der Lehrkraft) bringt.

Übung zum Thema Brief

Die Schüler schreiben ihre Adressen auf Zettel, die eingesammelt und dann gemischt werden. Anschließend zieht jeder Schüler einen Zettel. An die genannte Adresse verfassen sie zu einem vorgegebenen Thema einen Brief und stecken ihn in den Klassenbriefkasten. Ein gewählter „Briefträger“ oder die Lehrkraft entleert den Briefkasten und stellt die Post dem Empfänger zu.

Bastelanleitung

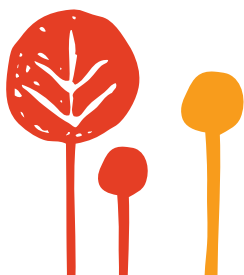
1. Karton ggf. gelb anmalen. Posthorn aufmalen oder Seite 5 mit dem Posthorn ausdrucken, ausschneiden und aufkleben.
2. Seite 4 mit den Leerungszeiten (weiße Fläche im rechten Bild) ausdrucken, ausschneiden und vorn auf den Karton kleben. Hier wird eingetragen, wann der Kasten entleert wird.
3. Als Briefschlitz ein Rechteck von 20×2 cm in den Karton schneiden.



Für die Wahrung des Briefgeheimnisses ist es wichtig, dass die Briefe in einem (selbst gebastelten) Briefumschlag stecken, der beschriftet und verklebt ist.



Info

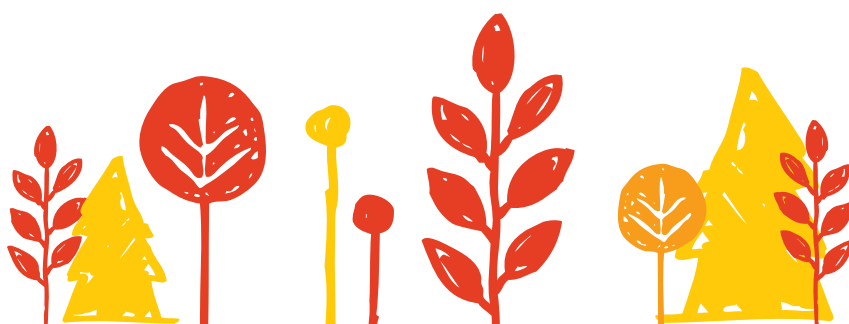
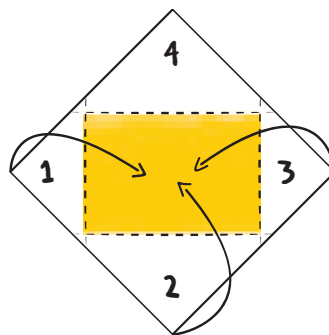


Der passende Briefumschlag

Briefumschläge selber basteln

So geht's:


1. Für einen Umschlag in der normalen Briefgröße (160 × 115 mm) benötigen wir ein DIN-A4-Blatt.
2. Daraus schneiden wir ein Quadrat mit je 21 cm Höhe und Breite.
3. Die weißen Ecken 1, 2 und 3 klappen wir nach innen und verkleben diese miteinander.
4. Die vierte Ecke verschließen wir erst, wenn der Brief im Umschlag ist. Dafür kann man auch einen schönen Aufkleber nehmen.



Entleerungszeiten

für euren Klassenbriefkasten

Schneidet das Bild rundherum aus und tragt dann die Uhrzeiten für die Leerung eures Klassenbriefkastens ein. Anschließend aufkleben – fertig!

Leerungszeiten		Deutsche Post 		
	Tagesleerungen	Spätleerung	Nachtleerung	
Montag - Freitag				
Samstag				
Sonntag				

Briefkästen mit späteren Leerungen			
	Letzte Tagesleerung	Spätleerung	Nachtleerung
Montag - Freitag			
Samstag			
Sonntag			

Standort:




Das Posthorn

für den Klassenbriefkasten

Dieses Blatt bitte zweimal ausdrucken und entlang der Linie durchschneiden. Dann müsst ihr nur noch das Posthorn seitlich links und rechts auf den Briefkasten kleben. Damit ist der Klassenbriefkasten zum Einsatz bereit. Viel Spaß!





Deutsche Post AG
Marktkommunikation
Post und Schule
53250 Bonn

deutschepost.de

Stiftung Lesen
Römerwall 40
55131 Mainz

stiftunglesen.de

Stand: November 2017



**Noch mehr Inspiration
finden Sie unter
postundschule.de**



Eine gemeinsame Initiative von



Stiftung Lesen

Deutsche Post 